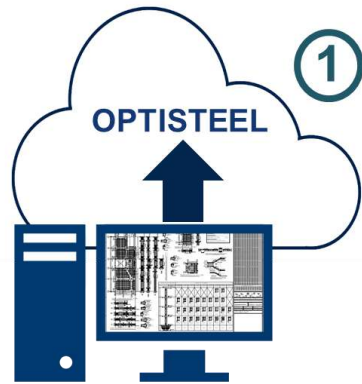




Optisteel es una herramienta que busca optimizar la planificación y uso del acero dentro de las empresas constructoras, con el fin de reducir la pérdida de material en la obra.

Optisteel.cl

CÓMO FUNCIONA OPTISTEEL



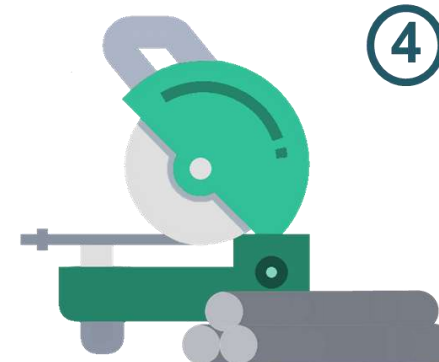
El usuario, a partir de los planos, sube la información de las barras de acero para la construcción al servidor de OPTISTEEL



El servidor analiza los datos y entregados y encuentra la manera óptima de cortar el acero



El usuario descarga el archivo que contiene los cortes óptimos en el formato que le acomode



Ya con la planilla de cortes, se procede a realizar los cortes óptimos para llevar a cabo la obra

OPORTUNIDAD DE NEGOCIO

En Chile, se van a usar 3 MM de ton de acero este año, de las cuales el 80% está destinada a edificación (ICHA). El proceso de corte de este material podría generar pérdidas potenciales del orden de USD 100MM, costos que son asumidos por las constructoras.



Oriel Cortes V.
COO & Co-founder OptiSteel
Ingeniero Civil Industrial en Transportes PUC



Israel Ceballos P.
CEO & CO-founder OptiSteel
Licenciado en Matemáticas PUC



César Hernández M.
CTO OptiSteel
Ingeniero Civil Eléctrico PUC